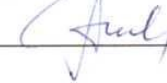


**МИНИСТЕРСТВО ОБРАЗОВАНИЯ И НАУКИ РЕСПУБЛИКИ БУРЯТИЯ**

Государственное бюджетное образовательное учреждение  
среднего профессионального образования  
«Бурятский аграрный колледж им. М.Н. Ербанова»

Утверждаю  
Директор ГБОУ СПО «Бурятский  
аграрный колледж им. М.Н. Ербанова»

Э.М. Галсандоржиев



« 10 » 10 2016 г.

**КОМПЛЕКТ**

**контрольно-оценочных средств**

**по дисциплине «Биология собак» 35.02.15 Кинология**

основной профессиональной образовательной программы (ОПОП)

базовой подготовки

г.Улан-Удэ, 2016

Разработчик: Олах Татьяна Юрьевна, преподаватель

Комплект КОС рассмотрен:

цикловой комиссией ветеринарных дисциплин

Протокол № 2 от «10» октября 2016г.

Председатель ЦК

«10» октября 2016г. И.М. И.М. Невзорова

Методист «    »      2016г. Р.А. Р.А. Сабхаева

## СОДЕРЖАНИЕ

1. Паспорт комплекта контрольно-оценочных средств	Ошибка! Закладка не определена.
1.1 Область применения .....	Ошибка! Закладка не определена.4
2.1 Пакет экзаменатора .....	Ошибка! Закладка не определена.30

# 1. Паспорт комплекта контрольно-оценочных средств

## 1.1 Область применения

Комплект контрольно-оценочных средств предназначен для проверки результатов освоения профессионального модуля ПМ. 02 Разведение и селекция собак, основной профессиональной образовательной программы по специальности 35.02.15 Кинология в части овладения видом профессиональной деятельности (ВПД) Разведение и селекции собак.

Формой аттестации по профессиональному модулю является экзамен (квалификационный). Итогом экзамена является однозначное решение:

«Вид профессиональной деятельности освоен/не освоен».

Комплект контрольно-оценочных средств позволяет оценивать:

В результате контроля и оценки по профессиональному модулю осуществляется комплексная проверка следующих профессиональных и общих компетенций:

## Задание №1

Коды проверяемых профессиональных и общих компетенций: ПК 2.1 ;ПК 2.2; ОК 2; ОК 4; ОК 06; ОК 9.

Место (время) выполнения задания: лаборатория «Кинологии и собаководства». Время выполнения задания: 30 мин.

Инструкция выполнения задания:

1. Внимательно прочитайте задание
2. Вы можете использовать: Блохин Г., Блохина Т., Бурова Г., Гладких М. Кинология; Кочиш И.И. Биология собаки; Найманова - Гумпал, Атлас пород собак.
3. Максимальное время выполнения задания: 30 мин.

Текст задания

Определить возраст предоставленной собаки по зубам

- Определить возраст предоставленной собаки по зубам
- По предложенной картинке определить породу собаки и сделать краткое описание.



## Задание №2.

Коды проверяемых профессиональных и общих компетенций: ПК 2.1 ;ПК 2.2; ОК 2; ОК 4; ОК 06; ОК 9.

Место (время) выполнения задания: лаборатория «Кинологии и собаководства». Время выполнения задания: 30 мин.

Инструкция выполнения задания:

1. Внимательно прочитайте задание
2. Вы можете использовать: Блохин Г., Блохина Т., Бурова Г., Гладких М. Кинология; Кочиш И.И. Биология собаки; Найманова - Гумпал, Атлас пород собак.
3. Максимальное время выполнения задания: 30 мин.

Текст задания

- Определить по внешнему виду предоставленной собаки ее конституционный тип.
- По предложенной картинке определить породу собаки и сделать краткое описание.



### Задание №3.

Коды проверяемых профессиональных и общих компетенций:

ПК 2.1; ПК 2.2; ОК 2; ОК 4; ОК 06; ОК 9.

Место (время) выполнения задания: лаборатория «Кинологии и собаководства». Время выполнения задания: 30 мин.

Инструкция выполнения задания:

1. Внимательно прочитайте задание
2. Вы можете использовать: Блохин Г., Блохина Т., Бутова Г., Гладких М. Кинология; Кочиш И.И. Биология собаки; Найманова - Гумпал, Атлас пород собак.
3. Максимальное время выполнения задания: 30 мин.

Текст задания

- Определить по внешнему виду собаки пол и рассказать о вторичных половых признаках.
- По предложенной картинке определить породу собаки и сделать краткое описание.





#### Задание №4.

Коды проверяемых профессиональных и общих компетенций:ПК 2.1 ;ПК 2.2; ОК 2; ОК 4; ОК 06; ОК 9.

Место (время) выполнения задания: лаборатория «Кинологии и собаководства». Время выполнения задания: 30 мин.

Инструкция выполнения задания:

1. Внимательно прочитайте задание.
2. Вы можете использовать: Блохин Г., Блохина Т., Бурова Г., Гладких М. Кинология; Кочиш И.И. Биология собаки; Найманова - Гумпал, Атлас пород собак.
3. Максимальное время выполнения задания: 30 мин.

Текст задания

- Определить тип высшей нервной деятельности предоставленной собаки. Обосновать.
- По предложенной картинке определить породу собаки и сделать краткое описание.





## Задание №5.

Коды проверяемых профессиональных и общих компетенций: ПК 2.1 ;ПК 2.2; ОК 2; ОК 4; ОК 06; ОК 9.

Место (время) выполнения задания: лаборатория «Кинологии и собаководства». Время выполнения задания: 30 мин.

Инструкция выполнения задания:

1. Внимательно прочитайте задание.
2. Вы можете использовать: Блохин Г., Блохина Т., Бурова Г., Гладких М. Кинология; Кочиш И.И. Биология собаки; Найманова - Гумпал, Атлас пород собак.
3. Максимальное время выполнения задания: 30 мин.

Текст задания

- Определить преобладающую реакцию поведения у предоставленной собаки.
- По предложенной картинке определить породу собаки и сделать краткое описание.



## Задание №6

Коды проверяемых профессиональных и общих компетенций: ПК 2.1 ;ПК 2.2; ОК 2; ОК 4; ОК 06; ОК 9.

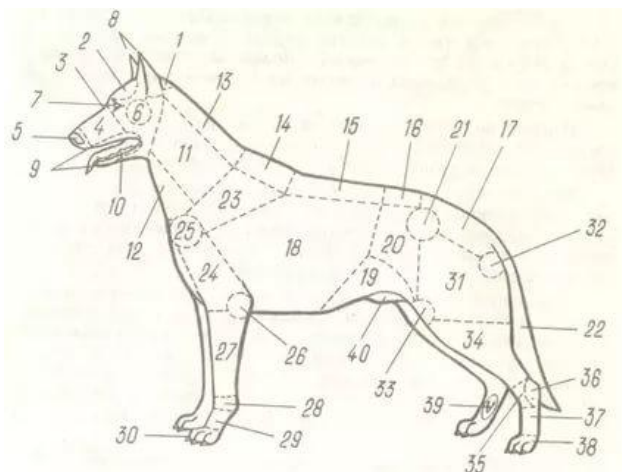
Место (время) выполнения задания: лаборатория «Кинологии и собаководства». Время выполнения задания: 30 мин.

Инструкция выполнения задания:

1. Внимательно прочитайте задание.
2. Вы можете использовать: Блохин Г., Блохина Т., Бурова Г., Гладких М. Кинология; Кочиш И.И. Биология собаки; Найманова - Гумпал, Атлас пород собак.
3. Максимальное время выполнения задания: 30 мин.

Текст задания

- Подписать на предложенном рисунке все стати собаки.



- По предложенной картинке определить породу собаки и сделать краткое описание.



## Задание №7

Коды проверяемых профессиональных и общих компетенций: ПК 2.1 ;ПК 2.2; ОК 2; ОК 4; ОК 06; ОК 9.

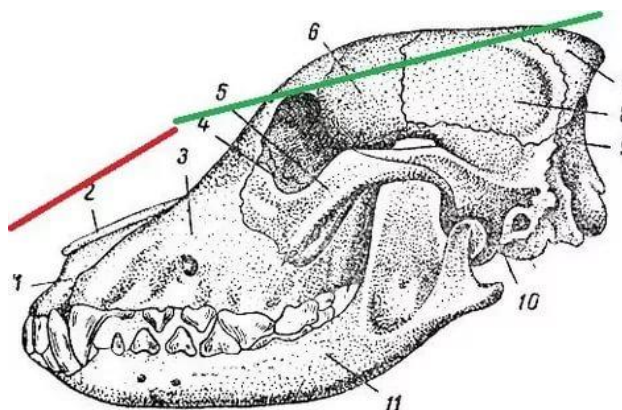
Место (время) выполнения задания: лаборатория «Кинологии и собаководства». Время выполнения задания: 30 мин.

Инструкция выполнения задания:

1. Внимательно прочитайте задание
2. Вы можете использовать: Лиз Палика «Питание и здоровье собаки»  
Е.В,Щеглов «Генетика и разведение собак», В.Гусев «Кинология»,  
М.Сотская «Кинология», бонитировочной таблицей, бланками РКФ.
3. Максимальное время выполнения задания: 30 мин.

Текст задания

- Подписать на предложенном рисунке название всех костей черепа собаки.



- По предложенной картинке определить породу собаки и сделать краткое описание.



## Задание №8

Коды проверяемых профессиональных и общих компетенций: ПК 2.1 ;ПК 2.2; ОК 2; ОК 4; ОК 06; ОК 9.

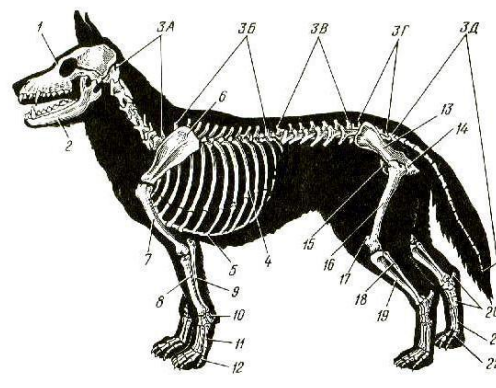
Место (время) выполнения задания: лаборатория «Кинологии и собаководства». Время выполнения задания: 30 мин.

Инструкция выполнения задания:

1. Внимательно прочитайте задание
2. Вы можете использовать: Блохин Г., Блохина Т., Бутова Г., Гладких М. Кинология; Кочиш И.И. Биология собаки; Найманова - Гумпал, Атлас пород собак.
3. Максимальное время выполнения задания: 30 мин.

Текст задания

- Подписать на предложенном рисунке названия костей скелета собаки



- По предложенной картинке определить породу собаки и сделать краткое описание.



## Задание №9

Коды проверяемых профессиональных и общих компетенций: ПК 2.1 ;ПК 2.2; ОК 2; ОК 4; ОК 06; ОК 9.

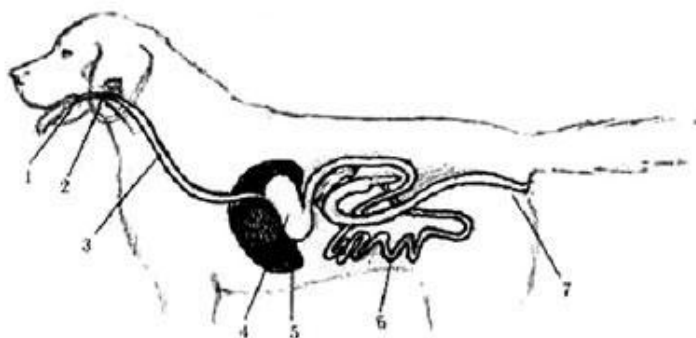
Место (время) выполнения задания: лаборатория «Кинологии и собаководства». Время выполнения задания: 30 мин.

Инструкция выполнения задания:

1. Внимательно прочитайте задание
2. Вы можете использовать: Блохин Г., Блохина Т., Бузова Г., Гладких М. Кинология; Кочиш И.И. Биология собаки; Найманова - Гумпал, Атлас пород собак.
3. Максимальное время выполнения задания: 30 мин.

Текст задания

- Подписать на предложенном рисунке строение пищеварительной системы собаки



- По предложенной картинке определить породу собаки и сделать краткое описание.





## Задание №10

Коды проверяемых профессиональных и общих компетенций: ПК 2.1 ;ПК 2.2; ОК 2; ОК 4; ОК 06; ОК 9.

Место (время) выполнения задания: лаборатория «Кинологии и собаководства». Время выполнения задания: 30 мин.

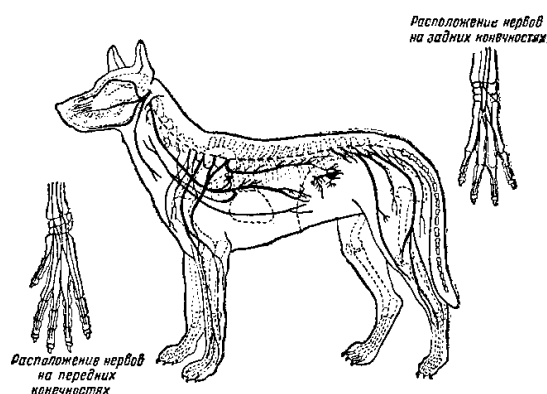
Инструкция выполнения задания:

Внимательно прочитайте задание

1. Вы можете использовать: Блохин Г., Блохина Т., Бутова Г., Гладких М. Кинология; Кочиш И.И. Биология собаки; Найманова - Гумпал, Атлас пород собак.
2. Максимальное время выполнения задания: 30 мин.

Текст задания

- Подписать на предложенном рисунке строение нервной системы собаки;



- По предложенной картинке определить породу собаки и сделать краткое описание.





## Задание №11

Коды проверяемых профессиональных и общих компетенций: ПК 2.1 ;ПК 2.2; ОК 2; ОК 4; ОК 06; ОК 9.

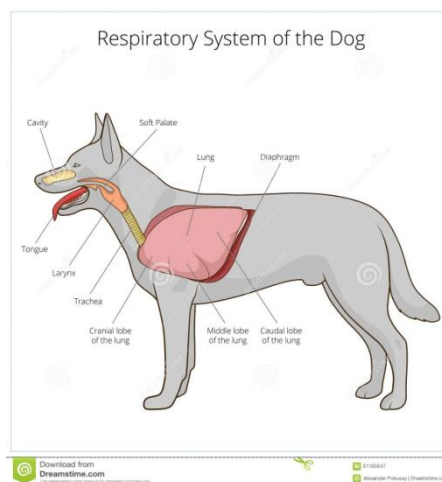
Место (время) выполнения задания: лаборатория «Кинологии и собаководства». Время выполнения задания: 30 мин.

Инструкция выполнения задания:

1. Внимательно прочитайте задание.
2. Вы можете использовать: Блохин Г., Блохина Т., Бурова Г., Гладких М. Кинология; Кочиш И.И. Биология собаки; Найманова - Гумпал, Атлас пород собак.
3. Максимальное время выполнения задания: 30 мин.

Текст задания

- Подписать на предложенном рисунке строение дыхательной системы собаки;



- По предложенной картинке определить породу собаки и сделать краткое описание.



## Задание №12

Коды проверяемых профессиональных и общих компетенций: ПК 2.1 ;ПК 2.2; ОК 2; ОК 4; ОК 06; ОК 9.

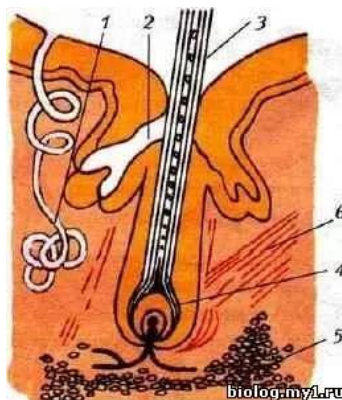
Место (время) выполнения задания: лаборатория «Кинологии и собаководства». Время выполнения задания: 30 мин.

Инструкция выполнения задания:

1. Внимательно прочитайте задание
2. Вы можете использовать: Блохин Г., Блохина Т., Бурова Г., Гладких М. Кинология; Кочиш И.И. Биология собаки; Найманова - Гумпал, Атлас пород собак.
3. Максимальное время выполнения задания: 30 мин.

Текст задания

- Подписать на предложенном рисунке строение покровной системы собаки;



- По предложенной картинке определить породу собаки и сделать краткое описание.



### Задание №13

Коды проверяемых профессиональных и общих компетенций: ПК 2.1 ;ПК 2.2; ОК 2; ОК 4; ОК 06; ОК 9.

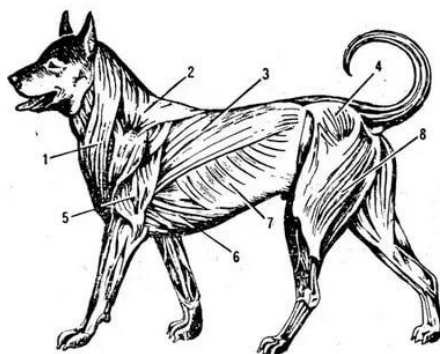
Место (время) выполнения задания: лаборатория «Кинологии и собаководства». Время выполнения задания: 30 мин.

Инструкция выполнения задания:

1. Внимательно прочитайте задание
2. Вы можете использовать: Блохин Г., Блохина Т., Бурова Г., Гладких М. Кинология; Кочиш И.И. Биология собаки; Найманова - Гумпал, Атлас пород собак.
3. Максимальное время выполнения задания: 30 мин.

Текст задания

- Подписать на предложенном рисунке строение опорно-двигательной системы собаки;



- По предложенной картинке определить породу собаки и сделать краткое описание.



## Задание №14

Коды проверяемых профессиональных и общих компетенций: ПК 2.1 ;ПК 2.2; ОК 2; ОК 4; ОК 06; ОК 9.

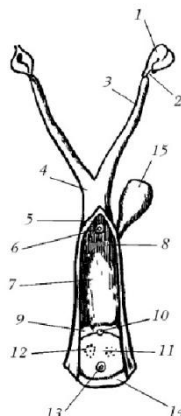
Место (время) выполнения задания: лаборатория «Кинологии и собаководства». Время выполнения задания: 30 мин.

Инструкция выполнения задания:

1. Внимательно прочитайте задание
2. Вы можете использовать: Блохин Г., Блохина Т., Бурова Г., Гладких М. Кинология; Кочиш И.И. Биология собаки; Найманова - Гумпал, Атлас пород собак.
3. Максимальное время выполнения задания: 30 мин.

Текст задания

- Подписать на предложенном рисунке строение половой системы суки;



- По предложенной картинке определить породу собаки и сделать краткое описание.



## Задание №15

Коды проверяемых профессиональных и общих компетенций: ПК 2.1 ;ПК 2.2; ОК 2; ОК 4; ОК 06; ОК 9.

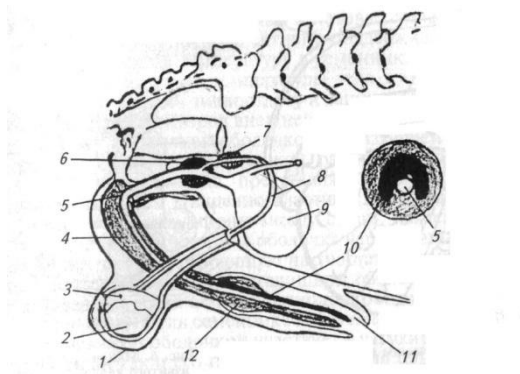
Место (время) выполнения задания: лаборатория «Кинологии и собаководства». Время выполнения задания: 30 мин.

Инструкция выполнения задания:

1. Внимательно прочитайте задание
2. Вы можете использовать: Блохин Г., Блохина Т., Бутова Г., Гладких М. Кинология; Кочиш И.И. Биология собаки; Найманова - Гумпал, Атлас пород собак.
3. Максимальное время выполнения задания: 30 мин.

Текст задания

- Подписать на предложенном рисунке строение половой системы кобеля ;



- По предложенной картинке определить породу собаки и сделать краткое описание.



## Задание №16

Коды проверяемых профессиональных и общих компетенций: ПК 2.1 ;ПК 2.2; ОК 2; ОК 4; ОК 06; ОК 9.

Место (время) выполнения задания: лаборатория «Кинологии и собаководства». Время выполнения задания: 30 мин.

Инструкция выполнения задания:

1. Внимательно прочитайте задание
2. Вы можете использовать: Блохин Г., Блохина Т., Бурова Г., Гладких М. Кинология; Кочиш И.И. Биология собаки; Найманова - Гумпал, Атлас пород собак.
3. Максимальное время выполнения задания: 30 мин.

Текст задания

- Сделать сравнительный анализ поведения волка и собаки.
- По предложенной картинке определить породу собаки и сделать краткое описание.





## Задание №17

Коды проверяемых профессиональных и общих компетенций: ПК 2.1 ;ПК 2.2; ОК 2; ОК 4; ОК 06; ОК 9.

Место (время) выполнения задания: лаборатория «Кинологии и собаководства». Время выполнения задания: 30 мин.

Инструкция выполнения задания:

1. Внимательно прочитайте задание
2. Вы можете использовать: Блохин Г., Блохина Т., Бурова Г., Гладких М. Кинология; Кочиш И.И. Биология собаки; Найманова - Гумпал, Атлас пород собак.
3. Максимальное время выполнения задания: 30 мин.

Текст задания

- Написать основные физиологические характеристики собаки;
- По предложенной картинке определить породу собаки и сделать краткое описание.



## Задание №18

Коды проверяемых профессиональных и общих компетенций: ПК 2.1 ;ПК 2.2; ОК 2; ОК 4; ОК 06; ОК 9.

Место (время) выполнения задания: лаборатория «Кинологии и собаководства». Время выполнения задания: 30 мин.

Инструкция выполнения задания:

1. Внимательно прочитайте задание
2. Вы можете использовать: Блохин Г., Блохина Т., Бурова Г., Гладких М. Кинология; Кочиш И.И. Биология собаки; Найманова - Гумпал, Атлас пород собак.
3. Максимальное время выполнения задания: 30 мин.

Текст задания

- Написать систематику собаки домашней;
- По предложенной картинке определить породу собаки и сделать краткое описание.



## Задание №19

Коды проверяемых профессиональных и общих компетенций: ПК 2.1 ;ПК 2.2; ОК 2; ОК 4; ОК 06; ОК 9.

Место (время) выполнения задания: лаборатория «Кинологии и собаководства». Время выполнения задания: 30 мин.

Инструкция выполнения задания:

1. Внимательно прочитайте задание
2. Вы можете использовать: Блохин Г., Блохина Т., Бурова Г., Гладких М. Кинология; Кочиш И.И. Биология собаки; Найманова - Гумпал, Атлас пород собак.
3. Максимальное время выполнения задания: 30 мин.

Текст задания

- Перечислить все ветеринарные мероприятия и проводимые со щенком, заполнить ветеринарный паспорт.
- По предложенной картинке определить породу собаки и сделать краткое описание.



## Задание №20

Коды проверяемых профессиональных и общих компетенций: ПК 2.1 ;ПК 2.2; ОК 2; ОК 4; ОК 06; ОК 9.

Место (время) выполнения задания: лаборатория «Кинологии и собаководства». Время выполнения задания: 30 мин.

Инструкция выполнения задания:

1. Внимательно прочитайте задание
2. Вы можете использовать: Блохин Г., Блохина Т., Бурова Г., Гладких М. Кинология; Кочиш И.И. Биология собаки; Найманова - Гумпал, Атлас пород собак.
3. Максимальное время выполнения задания: 30 мин.

Текст задания

- Особенности выращивания щенков средних пород от отъема до 6 месяцев;
- По предложенной картинке определить породу собаки и сделать краткое описание;



## Задание №21

Коды проверяемых профессиональных и общих компетенций: ПК 2.1 ;ПК 2.2; ОК 2; ОК 4; ОК 06; ОК 9.

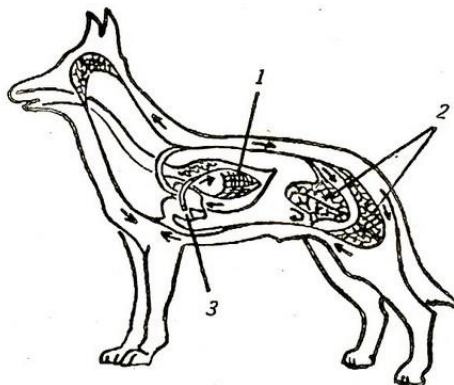
Место (время) выполнения задания: лаборатория «Кинологии и собаководства». Время выполнения задания: 30 мин.

Инструкция выполнения задания:

1. Внимательно прочитайте задание
2. Вы можете использовать: Блохин Г., Блохина Т., Бурова Г., Гладких М. Кинология; Кочиш И.И. Биология собаки; Найманова - Гумпал, Атлас пород собак.
3. Максимальное время выполнения задания: 30 мин.

Текст задания

- Подписать на предложенном рисунке строение кровеносной системы собаки.



- По предложенной картинке определить породу собаки и сделать краткое описание;





## Задание №22

Коды проверяемых профессиональных и общих компетенций: ПК 2.1 ;ПК 2.2; ОК 2; ОК 4; ОК 06; ОК 9.

Место (время) выполнения задания: лаборатория «Кинологии и собаководства». Время выполнения задания: 30 мин.

Инструкция выполнения задания:

1. Внимательно прочитайте задание
2. Вы можете использовать: Блохин Г., Блохина Т., Бурова Г., Гладких М. Кинология; Кочиш И.И. Биология собаки; Найманова - Гумпал, Атлас пород собак.
3. Максимальное время выполнения задания: 30 мин.

Текст задания

- Ассоциотивное научение;
- По предложенной картинке определить породу собаки и сделать краткое описание;





## Задание №23

Коды проверяемых профессиональных и общих компетенций: ПК 2.1 ;ПК 2.2; ОК 2; ОК 4; ОК 06; ОК 9.

Место (время) выполнения задания: лаборатория «Кинологии и собаководства». Время выполнения задания: 30 мин.

Инструкция выполнения задания:

1. Внимательно прочитайте задание
2. Вы можете использовать: Блохин Г., Блохина Т., Бурова Г., Гладких М. Кинология; Кочиш И.И. Биология собаки; Найманова - Гумпал, Атлас пород собак.
3. Максимальное время выполнения задания: 30 мин.

Текст задания

- Виды условных рефлексов;
- По предложенной картинке определить породу собаки и сделать краткое описание;



## Задание №24

Коды проверяемых профессиональных и общих компетенций: ПК 2.1 ;ПК 2.2; ОК 2; ОК 4; ОК 06; ОК 9.

Место (время) выполнения задания: лаборатория «Кинологии и собаководства». Время выполнения задания: 30 мин.

Инструкция выполнения задания:

1. Внимательно прочитайте задание
2. Вы можете использовать: Блохин Г., Блохина Т., Бурова Г., Гладких М. Кинология; Кочиш И.И. Биология собаки; Найманова - Гумпал, Атлас пород собак.
3. Максимальное время выполнения задания: 30 мин.

Текст задания

- Способы дрессировки собаки;
- По предложенной картинке определить породу собаки и сделать краткое описание;



## Задание №25

Коды проверяемых профессиональных и общих компетенций: ПК 2.1 ;ПК 2.2; ОК 2; ОК 4; ОК 06; ОК 9.

Место (время) выполнения задания: лаборатория «Кинологии и собаководства». Время выполнения задания: 30 мин.

Инструкция выполнения задания:

1. Внимательно прочитайте задание
2. Вы можете использовать: Блохин Г., Блохина Т., Бурова Г., Гладких М. Кинология; Кочиш И.И. Биология собаки; Найманова - Гумпал, Атлас пород собак.
3. Максимальное время выполнения задания: 30 мин.

Текст задания

- Виды торможения;
- По предложенной картинке определить породу собаки и сделать краткое описание;



## 2.1 Пакет экзаменатора

### УСЛОВИЯ

Количество вариантов задания для экзаменуемого – 25

Время выполнения задания - 30 мин.

Оборудование: оценочная ведомость, таблицы штрафных баллов, калькулятор. Литература для обучающегося:

Основная:

1. Блохин Г., Блохина Т., Бурова Г., Гладких М. Кинология: Учебник. - СПб.: Издательство «Лань», 2013. - 384 с.
2. Кочиш И.И. Биология собаки, «ЗооВетКнига», 2015.- 258 с.
3. Найманова - Гумпал, Атлас пород собак, Прага: Государственное издательство сельскохозяйственной литературы, 1983. - 319 с.
4. Гусев В. М. Кинология. Пособие для экспертов и владельцев племенных собак. М.: «Аквариум-Принт», 2006. - 232 с.
5. Псалмов М.Г. Книга собаководов - М.: «КолосС», 2010. - 139 с.

Дополнительная:

1. Джульетта Мей. Все о самых популярных породах собак Атлас. М.: «Аквариум», 2010. - 207 с.
2. Андропова Н.Г. Отечественные породы служебных собак. М.: «КолосС», 2011. - 256 с.